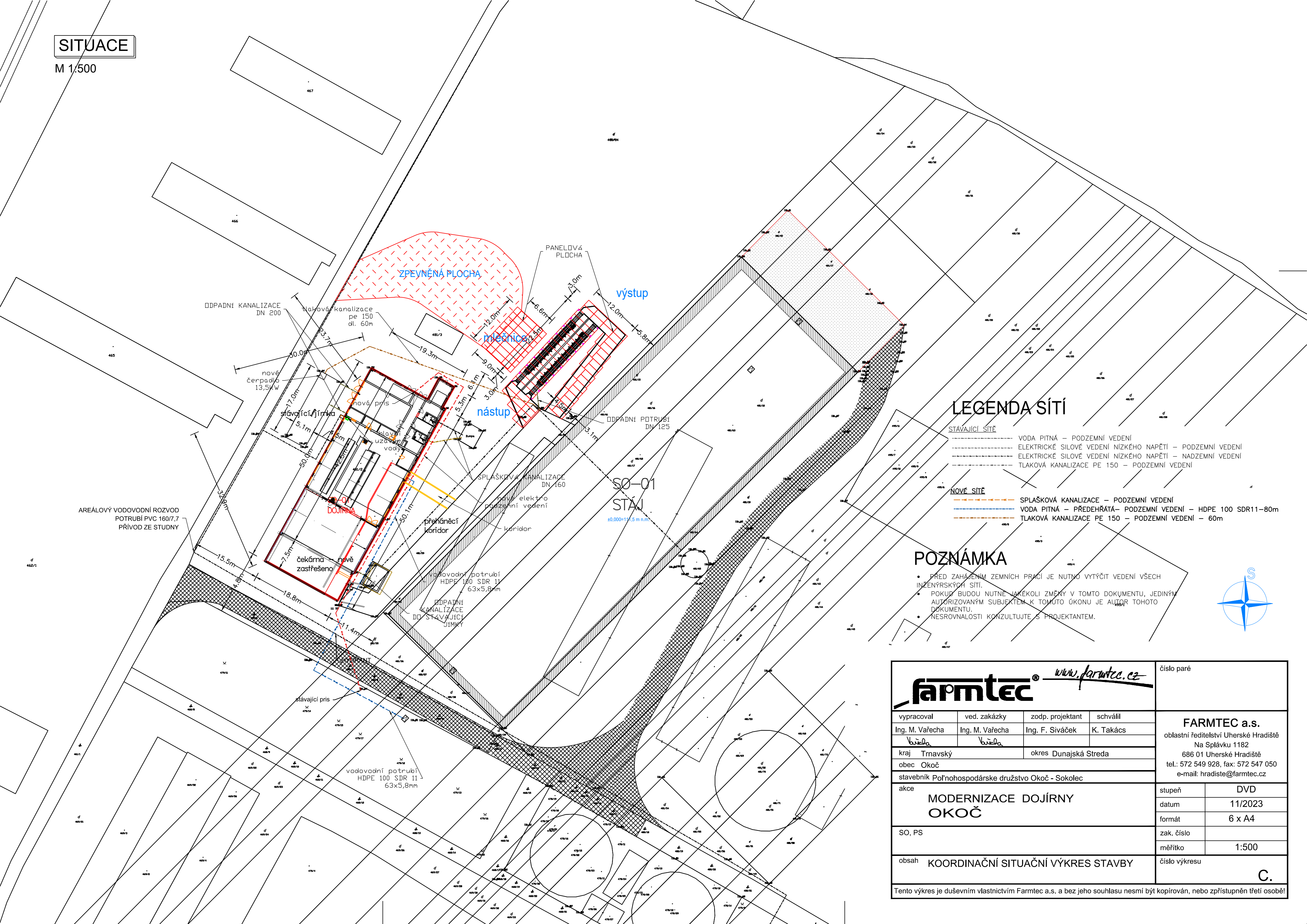


SITUACE

M 1:500




LEGENDA SÍTÍ

- STÁVAJÍCÍ SÍTĚ**
- VODA PITNÁ – PODZEMNÍ VEDENÍ
 - ELEKTRICKÉ SILOVÉ VEDENÍ NÍZKÉHO NAPĚTÍ – PODZEMNÍ VEDENÍ
 - ELEKTRICKÉ SILOVÉ VEDENÍ NÍZKÉHO NAPĚTÍ – NADZEMNÍ VEDENÍ
 - TLAKOVÁ KANALIZACE PE 150 – PODZEMNÍ VEDENÍ
- NOVÉ SÍTĚ**
- SPLAŠKOVÁ KANALIZACE – PODZEMNÍ VEDENÍ
 - VODA PITNÁ – PŘEDEHRÁTÁ – PODZEMNÍ VEDENÍ – HDPE 100 SDR11–80m
 - TLAKOVÁ KANALIZACE PE 150 – PODZEMNÍ VEDENÍ – 60m

POZNÁMKA

- PŘED ZAHAZENÍM ZEMNÍCH PRACÍ JE NUTNO VYTÝČIT VEDENÍ VŠECH INŽENÝRSKÝCH SÍTÍ.
- POKUD BUDOU NUTNÉ JAKÉKOLI ZMĚNY V TOMTO DOKUMENTU, JEDINÝM AUTORIZOVANÝM SUBJEKTEM K TOMUTO ÚKONU JE AUTÓR TOHOTO DOKUMENTU.
- NESROVNALOSTI KONZULTUJTE S PROJEKTANTEM.



<div><div><div>www.farmtec.cz</div></div></div>				číslo paré			
vypracoval		ved. zakázky		zodp. projektant		schválil	
Ing. M. Vařecha		Ing. M. Vařecha		Ing. F. Síváček		K. Takács	
kraj Trnavský		okres Dunajská Streda					
obec Okoč							
stavebník Poľnohospodárske družstvo Okoč - Sokolec							
akce MODERNIZACE DOJÍRNY OKOČ SO, PS				stupeň		DVD	
				datum		11/2023	
				formát		6 x A4	
				zak. číslo			
				měřítko		1:500	
obsah KOORDINAČNÍ SITUAČNÍ VÝKRES STAVBY				číslo výkresu			
C.							
Tento výkres je duševním vlastnictvím Farmtec a.s. a bez jeho souhlasu nesmí být kopírován, nebo zpřístupněn třetí osobě!							